

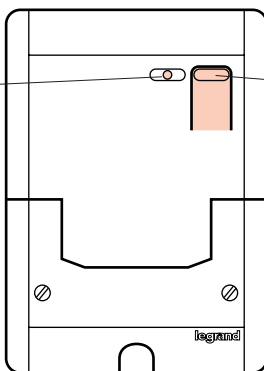
- Récepteur sortie de câble CAD
- CAD cable outlet receiver

- Caractéristiques techniques
- Technical characteristics

<ul style="list-style-type: none"> • Tension • Voltage 	<ul style="list-style-type: none"> • Fil pilote (fp) • Guide wire (fp) 	<ul style="list-style-type: none"> • Consommation • Power consumption 	<ul style="list-style-type: none"> • Courant porteur • Mains-borne signalling 		
<ul style="list-style-type: none"> • 230 V~ 50/60 Hz • 230 VAC 50/60 Hz 	<ul style="list-style-type: none"> • 6 ordres/GIFAM • 6 commands/GIFAM 	1 W/h	EN 50065	<ul style="list-style-type: none"> • 2 x 2,5 mm² • 2 x 2,5 mm² 	<ul style="list-style-type: none"> • -5°C • +40°C

- Description
- Description

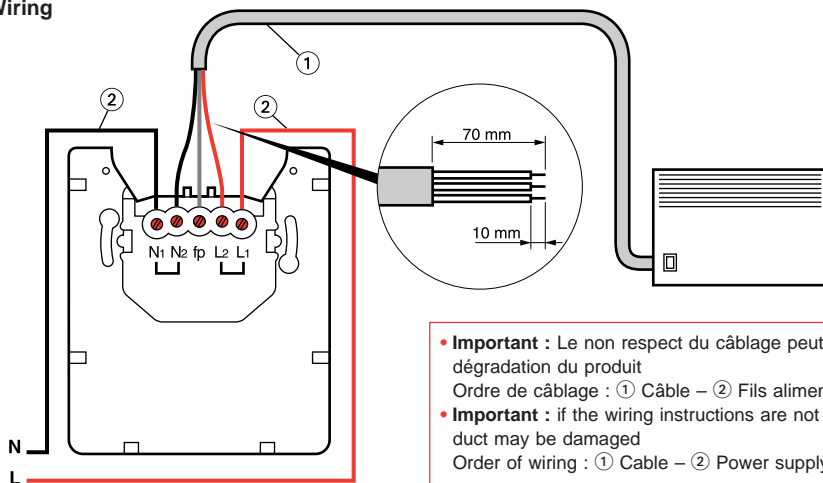
- Voyant de programmation
- Programming indicator lamp



- Poussoir de programmation
- Programming pushbutton



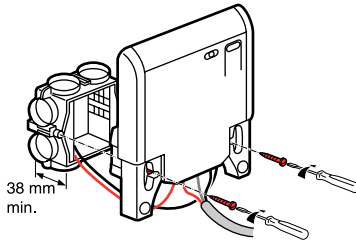
- Câblage
- Wiring



- **Important** : Le non respect du câblage peut entraîner la dégradation du produit
Ordre de câblage : ① Câble – ② Fils alimentation (boite)
- **Important** : if the wiring instructions are not followed, the product may be damaged
Order of wiring : ① Cable – ② Power supply wire (box)

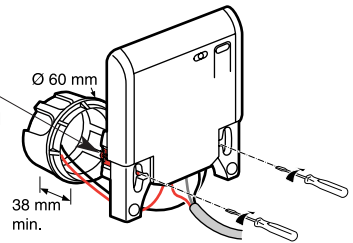
- **Fixation**
- **Fixing**

- A vis
- Screw



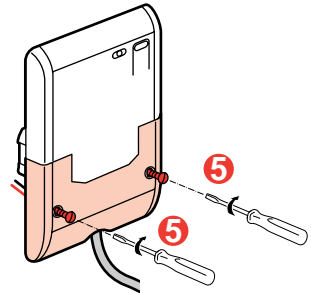
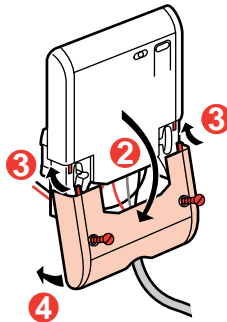
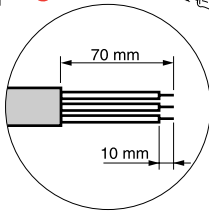
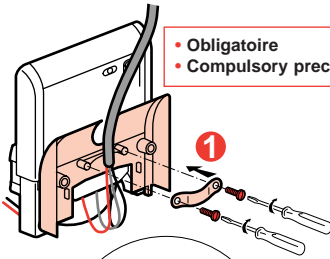
- A griffes
- Claw

- 849 00/01
- Non livré
- Not supplied



- **Montage**
- **Assembly**

- **Obligatoire**
- **Compulsory precaution**



- **Mise en service**
- **Commissioning**

- Mettre le convecteur en mode automatique (non fonctionnement en mode manuel ou forcé). A la première mise sous tension le voyant clignote; apprentissage : voir le paragraphe définition des zones dans la notice du programmeur 038 94, 038 95, 038 19.
- Switch the convecteur to automatic mode (it will not operate in manual or forced mode). On first use the indicator lamp flashes; learning period : see the zone definition section in the instructions for programmer 038 94, 038 95, 038 19.

- **Incidents de programmation**
- **Programming problems**

- Test du récepteur : par appui sur le bouton poussoir, le voyant clignote pendant ≈ 3 secondes puis s'éteint. Vérifier la présence tension (disjoncteur) et le mode de fonctionnement du convecteur (mode automatique impératif).
- Receiver test : press the pushbutton, the indicator lamp flashes for approximately 3 seconds and then goes out. Check that voltage is present (circuit-breaker) and that the convecteur is in automatic operating mode.